

Übersicht

Schürze Unisex

Greiff

Artikelnummer: 4049-6425-37/172



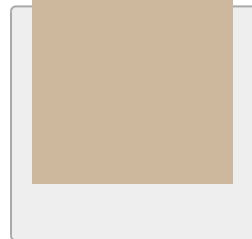
Preis

33,29 €

Preise inkl. MwSt. zzgl. Versandkosten

Optionen

Farbe: sand



Größe

Beschreibung

Canvas Latzschürze - Robustes Design trifft auf funktionale Details

Die **Canvas Latzschürze** ist die perfekte Wahl für alle, die in Gastronomie, Küche, Service oder im kreativen Bereich auf ein **strapazierfähiges, praktisches und zugleich stilvolles Arbeitsaccessoire** setzen. Mit ihrer robusten Canvas-Qualität, durchdachten Ausstattung und klassischen Schnittführung überzeugt die Schürze im Arbeitsalltag durch Langlebigkeit und hohen Tragekomfort.

Hochwertige Materialien für den täglichen Einsatz

- **Material:** 65 % Baumwolle, 35 % Polyester
- **Grammatur:** ca.280 g/m² - extra strapazierfähig und pflegeleicht
- **Stabile Canvas-Qualität** - ideal für den professionellen Einsatz in Küche, Bar oder Werkstatt

Funktionales und komfortables Design

- **Aufgesetzte Taschen** - Praktisch zum Verstauen von Arbeitsutensilien, Notizblock oder Küchenhelfern
- **Knopfleiste am Nackenband** - Individuell verstellbar für optimalen Sitz
- **Klassische Latzform** - Bedeckt zuverlässig die Vorderseite und sorgt für sauberes Arbeiten

Nachhaltig & geprüft

- **Oeko-Tex zertifiziert**
- Hautfreundlich & umweltbewusst produziert






Größe: „ONESIZE“ Breite ca. 77 cm, Länge ca. 95 cm

Fazit

Die **Canvas Latzschürze** vereint robustes Material dass ideal ist für den täglichen Einsatz, praktischen Nutzen und klassisches Design in einem Produkt. Sie ist die ideale Lösung für Gastronomie, Küche, Barista, Floristik oder kreative Werkstätten - überall dort, wo Funktion und Widerstandsfähigkeit gefragt sind.

Jetzt entdecken und auf zuverlässige Qualität im Arbeitsalltag setzen!

Produktinformationen

Farbe:	 sand
Größe:	172
Grammatur:	280 g/m ²
Pflegehinweise:	 Bügeln bis 150° C  Nicht bleichen  Normalwaschgang 60° C  Trocknen im Tumbler bis 60° C